



Panasil® lab Putty Soft

Knetbares, additionsvernetzendes Vorwallmaterial mit niedriger Endhärte. 1 : 1 Dosierung.

Made in Germany
 37309/4318

Nur für den Laborgebrauch.

Anwendungsgebiete

- Vorwall- und Bisschlüsselmaterial in der Zahntechnik
- Isoliermaterial zur Einbettung von Kunststoff-/Porzellanzähnen
- für andere zahntechnische Arbeiten, z. B. Modellherstellung

Warnhinweise

Panasil® lab Putty Soft nicht als Vorabformmaterial verwenden.
 Panasil® lab Putty Soft ist nur für den Einsatz im Labor vorgesehen.

Vorsichtsmaßnahmen

Nicht nach Ablauf des Verwendbarkeitsdatums anwenden.
 Augenkontakt vermeiden. Bei versehentlichem Augenkontakt: Sofort gründliches Ausspülen mit Augendusche oder Wasser. Bei auftretenden oder anhaltenden Beschwerden wenden Sie sich an einen Arzt.
 Normalerweise werden durch dieses Produkt keine allergischen Reaktionen hervorgerufen; bei empfindlichen Personen kann eine allergische Reaktion auf dieses Produkt jedoch nicht ausgeschlossen werden.
 Kontakt mit Kleidungsstücken vermeiden, da das Material durch chemische Reinigung nicht entfernbar ist.

Anwendungshinweise

1. Nur Komponenten gleicher Chargen-Bezeichnungen verwenden.
2. Deckel und Dosierlöffel der Komponenten A und B nicht verwechseln.
3. Die unterschiedlich eingefärbten Dosierlöffel jeweils ausschließlich für die entsprechend eingefärbte Komponente verwenden.
4. Unter Verwendung der jeweiligen Dosierlöffel jeweils gleiche Volumina Komponente A und Komponente B entnehmen, überschüssiges Material abstreifen. Dosierung 1:1 einhalten. Entnehmen Sie erst Komponente A (Fig. 1) und dann Komponente B (Fig. 2) aus den jeweiligen Eimern. Die Kontamination zwischen Komponente A und B führt zur Unbrauchbarkeit des Materials.
5. Schließen Sie die Eimer sorgfältig nach Gebrauch und stellen Sie sicher, dass die Deckel nicht verwechselt wurden.
6. Kneten Sie die beiden Komponenten (Fig. 3) 30 Sekunden, bis das Material homogen gefärbt ist.
7. Werden bei der Verarbeitung Handschuhe getragen, sollten sie zuvor mit einer Probe auf Verträglichkeit getestet werden. Einzelne Handschuhtypen können die Aushärtung verhindern (z.B. Latexhandschuhe) oder den Haftverbund stören (z.B. Nitrilhandschuhe). Die Verwendung von Vinylhandschuhen wird empfohlen.

Technische Daten

Mischzeit	30 Sekunden, manuell
Gesamtverarbeitungszeit bei 23 °C/74 °F	≤ 1 Min. 45 Sek.
Abbindezeit bei 23 °C	≥ 6 Minuten
Shore-A-Härte sofort	≈ 73
Shore-A-Härte nach 24 Stunden	≈ 75
Lineare Maßänderung	≤ -0,10%

Um optimale Ergebnisse zu erzielen, sollte die Produkttemperatur vor der Anwendung nicht erheblich von 23 °C (74 °F) abweichen. Ansonsten könnten die Verarbeitungszeit und die Abbindezeit beeinflusst werden.

Lagerungsbedingungen

Trocken lagern, bei 10 - 25 °C. Vor Sonnenlicht geschützt aufbewahren.

Warenzeichen

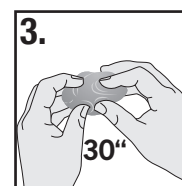
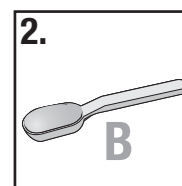
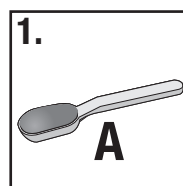
Panasil® ist eingetragenes Warenzeichen der Firma Kettenbach GmbH & Co. KG.

Hinweis

Nicht alle Kettenbach-Produkte sind in allen Ländern erhältlich.

Legende

REF	Artikelnummer		Eimer
	Verwendbar bis		Dosierröhrchen
LOT	Charge	≈	Kleiner gleich
	Temperaturbegrenzung	≥	Größer gleich
	Von Sonnenlicht fernhalten	≈	Circa
	Duales System (nur Deutschland)		
	Trocken aufbewahren		
	Gebrauchsanweisung beachten		



Haftungsbeschränkung

Soweit ein Haftungsausschluss gesetzlich zulässig ist, übernimmt die Kettenbach GmbH & Co. KG keinerlei Haftung für Verluste oder Schäden durch dieses Produkt, gleichgültig ob es sich dabei um direkte, indirekte, besondere, Begleit- oder Folgeschäden unabhängig von der Rechtsgrundlage, einschließlich Garantie, Vertrag, Fahrlässigkeit oder Vorsatz, handelt.

Die Angaben über Kettenbach-Produkte beruhen auf umfangreicher Forschung und anwendungstechnischer Erfahrung. Wir vermitteln diese Ergebnisse nach bestem Wissen, behalten uns aber technische Änderungen zur Produktentwicklung vor. Das entbindet den Benutzer der Produkte jedoch nicht davon, die Empfehlungen und Angaben bei Gebrauch zu beachten.

Directions for use

English

Manufacturer:
Kettenbach GmbH & Co. KG
 Im Heerfeld 7
 35713 Eschenburg
 Germany
 www.kettenbach.com

Distributed in the U.S. by:
Kettenbach LP
 400 Oser Ave., Suite 1650
 Hauppauge, NY 11788
 USA



Panasil®

lab Putty Soft

High viscosity, addition-curing material for fabricating overcasts in dental laboratories.
 Low final hardness. (1:1 Dosage)

Made in Germany
 37309/4318

For lab use only.

Indications

- Material for fabricating overcasts and bite registrations in dental laboratories
- Insulation material for embedding plastic – porcelain teeth
- For other dental technical procedures, e.g. casting models

Warnings

Do not use Panasil® lab Putty Soft for preliminary impressions.
 Panasil® lab Putty Soft is intended for lab use only.

Cautions

Do not use after expiration date.

Avoid contact with eyes. If accidental contact with the eyes occurs, rinse immediately and thoroughly with an eye wash or water. Consult a medical doctor if problems arise or persist.

The product does not normally cause allergic reactions. However, for sensitive persons, an allergic reaction to the product cannot be ruled out.

Avoid contact with clothing, since the material cannot be removed by dry cleaning.

Instructions for Use

1. Use only components with identical batch identifications.
2. Do not mix up the lids and dosing spoons for components A and B.
3. The differently colored dosing spoons must only be used for the component of the corresponding color.
4. Using the included dosing spoons, spoon out equal amounts of component A and component B. Level off spoons to brush off excess material. Adhere to a dosage ratio of 1:1. Remove component A (Fig 1) first, followed by component B (Fig 2) from their respective containers. Cross-contamination of components A and B will render the material unusable.
5. Close buckets carefully after each use and make sure that you have fitted the correct lid to the bucket.
6. Knead the two components (Fig 3) for 30 seconds until the material has a homogeneous color.
7. Should gloves be worn, test them for compatibility prior to mixing with a sample of the material to be mixed. Certain types of gloves can prevent the polymerization (e.g., latex gloves) or impair the adhesive bond (e.g., nitrile gloves). Using vinyl gloves is recommended.

Technical Data

Mixing time	30 seconds, manual
Working time at 23° C/74° F	≤ 1 minute 45 seconds
Total setting time at 23° C	≥ 6 minutes
Shore A hardness immediate	≈ 73
Shore A hardness after 24 hours	≈ 75
Linear dimensional change	≤ -0,10%

To attain optimum results, the product temperature prior to the application should not exceed 23 °C (74 °F) substantially. Failure to comply could have an adverse impact on the processing time and setting time.

Storage Conditions

Store in a dry place at 10 - 25 °C (50 - 77 °F). Keep away from sunlight.

Trademarks

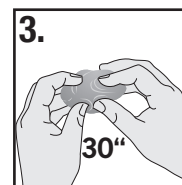
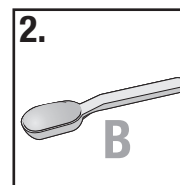
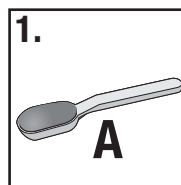
Panasil® is a registered trademark of Kettenbach GmbH & Co. KG.

Note

Selected Kettenbach materials are available in certain markets only.

Legend

	Catalogue number		Bucket
	Use-by date		Dosing spoon
	Batch code	≤	Less than or equal to
	Temperature limit	≥	Greater than or equal to
	Keep away from sunlight	≈	Approximately
	Dual system (Germany only)		
	Keep dry		
	Consult instructions for use		



Limitation of liability

Except where prohibited by law, Kettenbach GmbH & Co. KG will not be liable for any loss or damage occurring from this product, whether direct, indirect, special, incidental or consequential, regardless of the theory asserted, including warranty, contract, negligence, or strict liability.

The information provided for Kettenbach products is based on comprehensive research and experience in application technology. Results are furnished to the best of our knowledge, subject to technical changes within the framework of product development. However, users must comply with and consider all recommendations and information in connection with any use.